

Fibre for Sustainable Fashion The Swatch Book



MANUFACTURING AND EXPORTS (Initiative for 100% Fair-Trade)



HAWF108

Yardage : 55

GSM : 214

Composition % : 70% Hemp 30%
Cotton





HAWF227

Yardage : 50

GSM : 215

Composition % : 60%HEMP
40%COTTON





HAWF102

Yardage : 55

GSM : 231

Composition % : 70%HEMP
30%COTTON





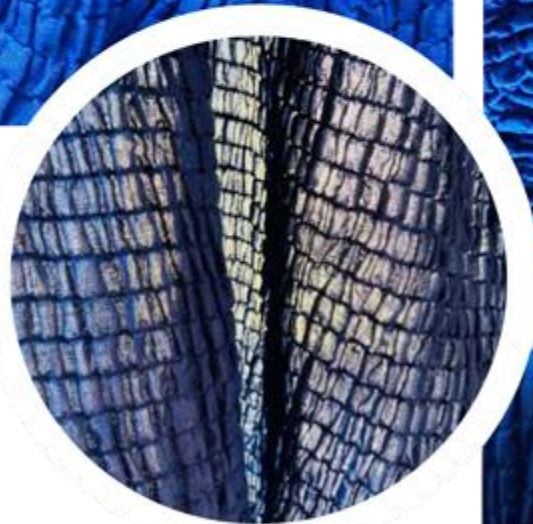
HAWF256

Yardage : 55

GSM : 400

Composition % : 70%HEMP
30%COTTON





HAWF268(A)

Yardage : 44

GSM : 195

Composition % : 50%HEMP
45%COTTON ORGANIC 5% SPAN-
DEX
50%HEMP 40%COTTON ORGANIC
10% SPANDEX





HAWF275

Yardage : 50

GSM : 320

Composition % : 70% Hemp 30%
Cotton





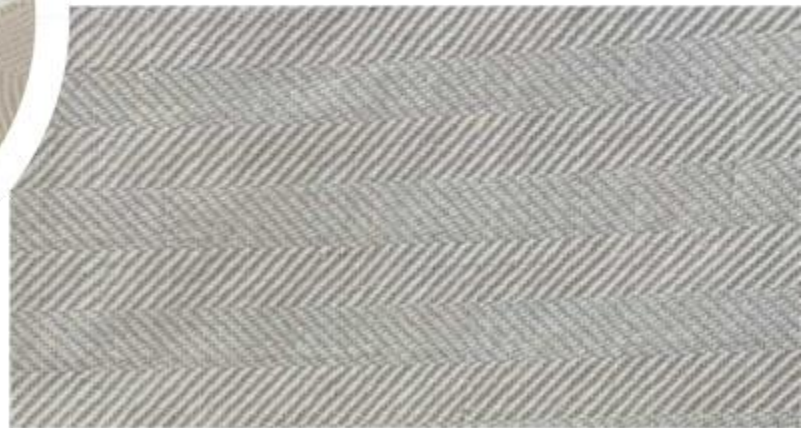
HAWF271

Yardage : 60

GSM : 207

Composition % : 100% Hemp





HAWF226

Yardage :50

GSM : 282

Composition % : 60% HEMP
40% COTTON





HAWF253

Yardage :55

GSM : 180

**Composition % : 70% HEMP
30% COTTON**





HAWF265

Yardage :96

GSM : 186

Composition % : 60% HEMP
40% COTTON





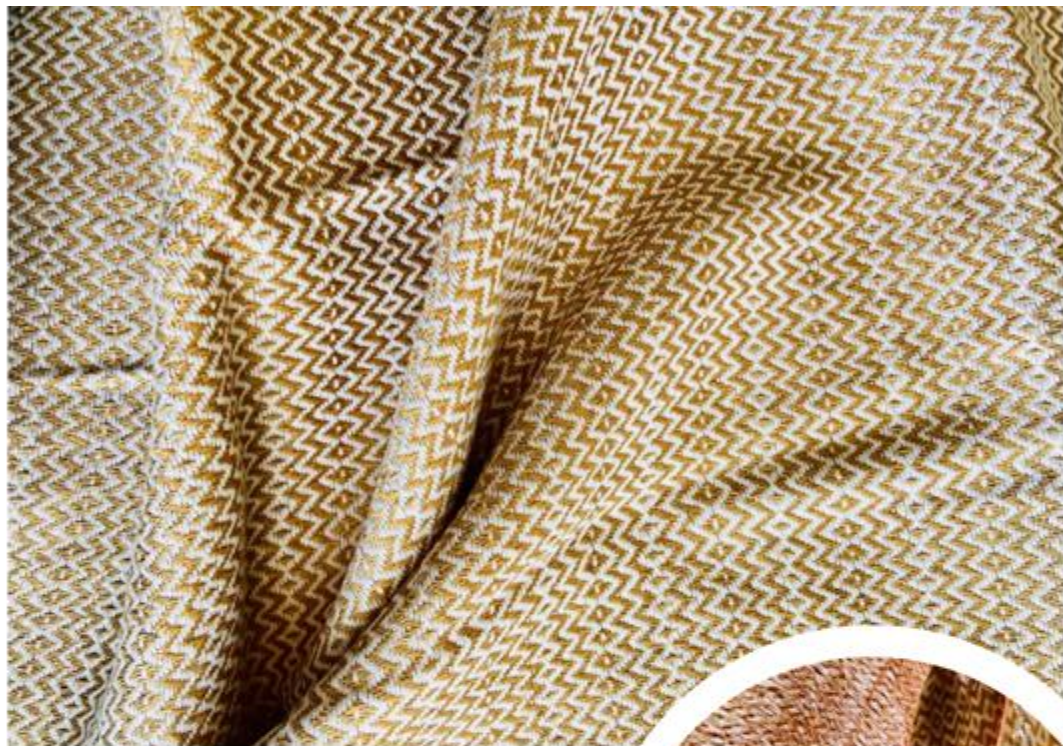
HAWF235

Yardage :50

GSM : 288

Composition % : 60% HEMP
40% COTTON





HAWF258

Yardage :50

GSM : 350

Composition % : 70% HEMP
30% COTTON





HAWF228

Yardage :50

GSM : 213

Composition % : 60% HEMP
40% COTTON





HAWF114

Width : Single-60 x 90
Double- 90 x 108

GSM : 276

Composition % :50%HEMP
50%COTTON





HAWF246

Width : Single-60 x 90
Double- 90 x 108

GSM : 236

Composition % : 70% HEMP
30% COTTON





HAWF 101

Width : 52

GSM : 212

Composition % : 70% HEMP
30% COTTON





HAWF 371

Width : 113

GSM : 202

**Composition % : 60% HEMP
40% COTTON**





HAWF 312

Width :

GSM :

**Composition % : 0% HEMP
0% COTTON**





HAWF 116 (A)

Width : 54

GSM : 305

**Composition % : 40% HEMP
60% COTTON**





HAWF 409

Width : 41

GSM : 247

Composition % : 60% HEMP
40% COTTON





HAWF 310

Width : 62

GSM : 333

**Composition % : 60% HEMP
40% COTTON**





HAWF 406

Width : 48

GSM : 221

**Composition % : 50% HEMP
50% COTTON**





HAWF 364

Width : 50

GSM : 271

**Composition % : 50% HEMP
50% COTTON**





HAWF 405

Width : 49

GSM : 131

Composition % : 100%

HEMP





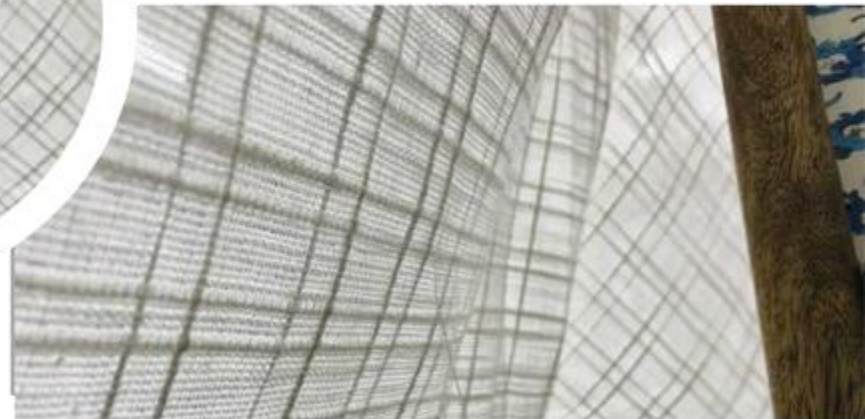
HAWF 394

Width : 51

GSM : 132

**Composition % : 60% HEMP
40% COTTON**





HAWF 359

Width : 50

GSM : 296

**Composition % : 50% HEMP
50% COTTON**





HAWF 370

Width : 49

GSM : 230

Composition % : 60% HEMP
40% COTTON





HAWF378

Width : 65"

GSM : 330

Composition % : 60% HEMP
40% COTTON





HAWF377

Width : 64"

GSM : 330

Composition % : 60% HEMP
40% COTTON





HAWF371

Width : 113"

GSM : 202

Composition % : 60% HEMP
40% COTTON





HAWF344

Width : 50

GSM : 496

Composition % : 65% HEMP
35% COTTON





HAWF 380

Width : 57

GSM : 224

**Composition % : 60% HEMP
40% COTTON**





HAWF 379

Width : 57

GSM : 234

**Composition % : 60% HEMP
40% COTTON**





HAWF243

Width : Single-60 x 90
Double- 90 x 108

GSM : 218

Composition % : 70% HEMP
30% COTTON





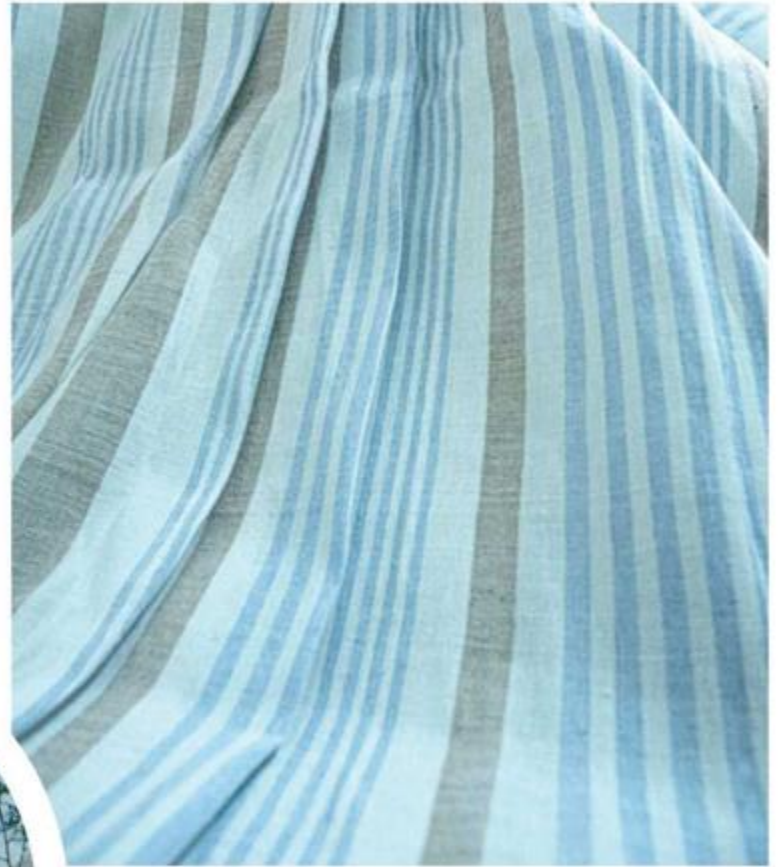
HAWF352 A

Width : 50"

GSM : 288

Composition % : 70% HEMP
30% COTTON





HAWF388

Width : 106

GSM : 180

Composition % : 70% HEMP
60% COTTON





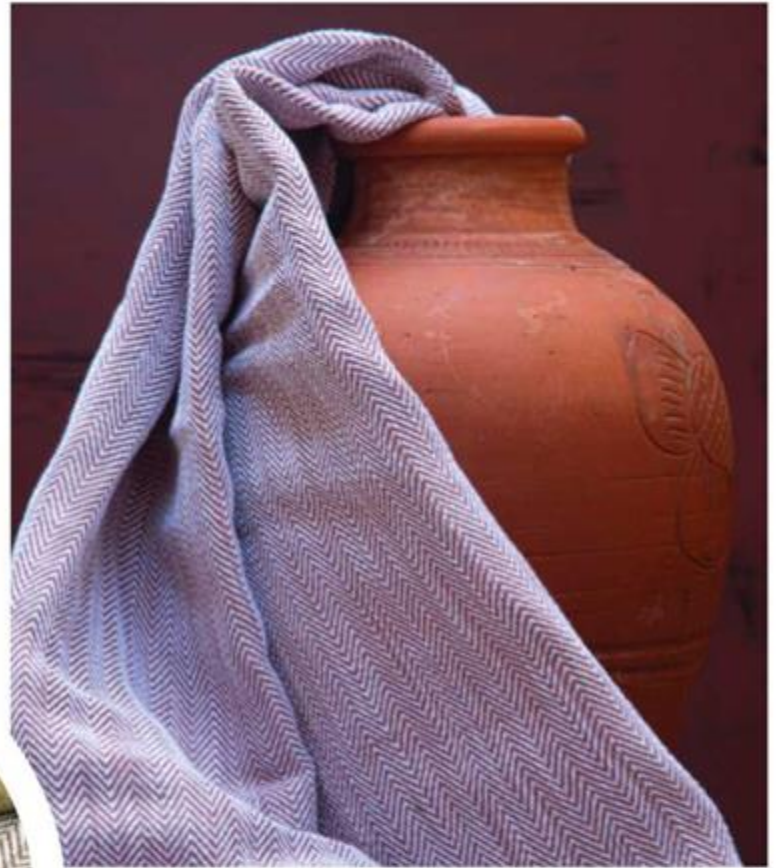
HAWF342

Width : 54"

GSM : 413

**Composition % : 65% HEMP
35% COTTON**





HAWF385

Width : 51"

GSM :

**Composition % : 70% HEMP
30% COTTON**





HAWF344

Width : 54"

GSM : 375

Composition % : 70% HEMP
30% COTTON





HAWF362

Width : 45"

GSM : 265

Composition % : 40% HEMP
60% COTTON





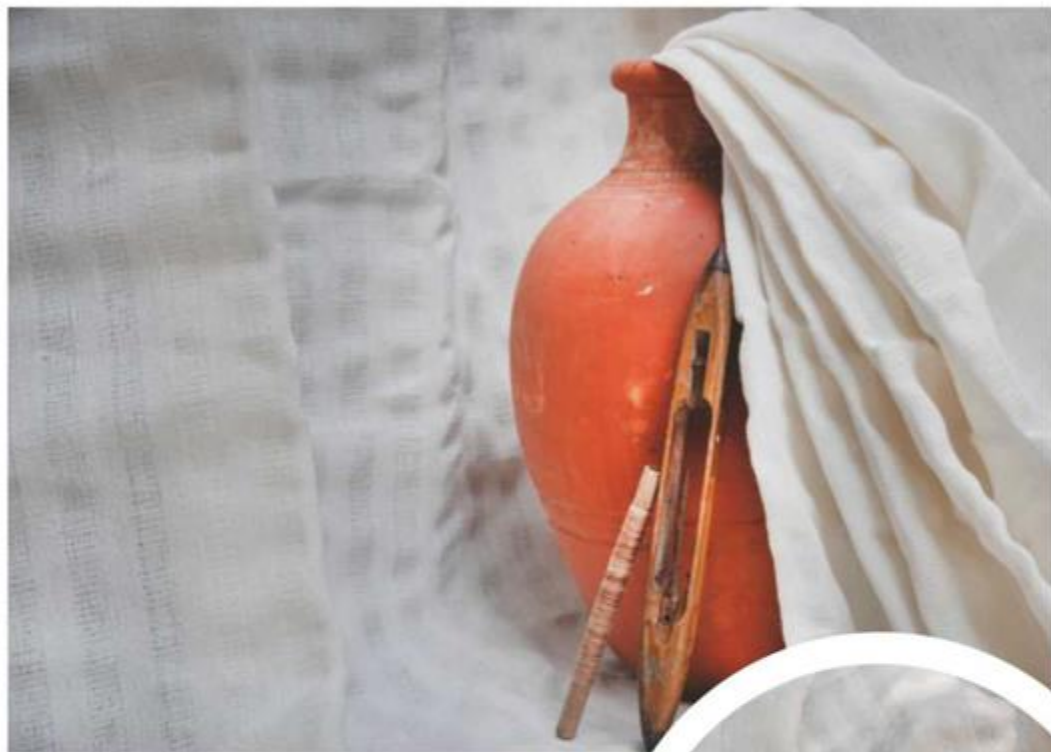
HAWF350

Width : 60"

GSM : 270

Composition % : 45% HEMP
55% COTTON





HAWF344

Width : 54"

GSM : 375

**Composition % : 70% HEMP
30% COTTON**





HAWF344

Width : 50

GSM : 496

Composition % : 65% HEMP
35% COTTON





HAWF116

Yardage :55

GSM : 356

Composition % : 70% HEMP 30%
COTTON





HAWF16

Yardage : 55 /90/110

GSM : 253

Composition % :

70%HEMP 30%COTTON



HAWF22

Yardage : 55

GSM : 176

Composition % :

65%HEMP 35%COTTON



HAWF17

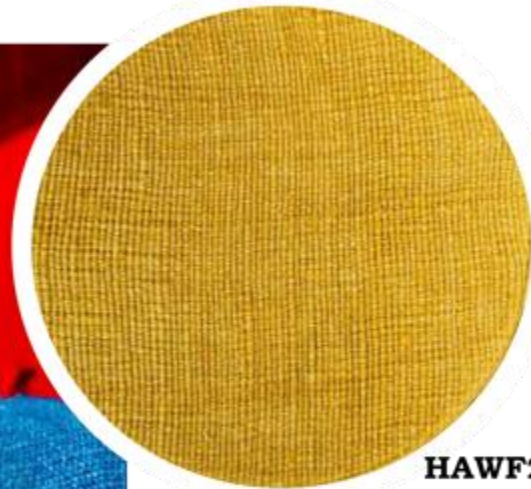
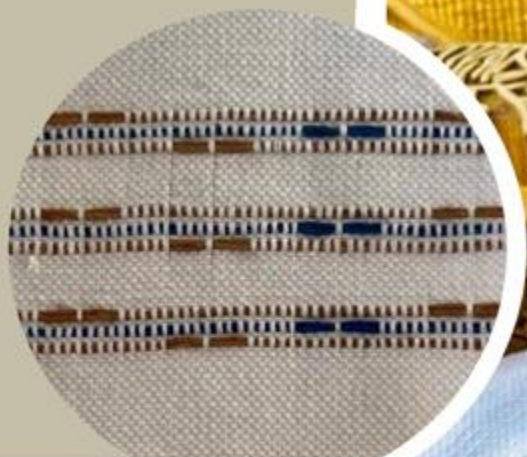
Yardage : 55

GSM : 273

Composition

% : 60%HEMP

40%COTTON



HAWF20 A

Yardage : 55

GSM : 471

Composition % :

50%HEMP 50%COTTON



HAWF20 B

Yardage : 55

GSM : 471

Composition % :

50%HEMP 50%COTTON



HAWF 339

Width : 44

GSM : 111

**Composition % : 50% HEMP
50% COTTON**





HAWF 382

Width :

GSM :

Composition % : 0% HEMP

0% COTTON





HAWF 399

Width : 49

GSM : 203

**Composition % : 70% HEMP
30% COTTON**





HAWF 363

Width : 112

GSM : 165

**Composition % : 60% HEMP
40% COTTON**





HAWF 397

Width : 49

GSM : 240

**Composition % : 70% HEMP
30% COTTON**





HAWF 383

Width : 48

GSM : 119

**Composition % : 60% HEMP
40% COTTON**





HAWF 405

Width : 49

GSM : 131

Composition % : 100%
HEMP





HAWF 402

Width : 47

GSM : 143

Composition % : 60% HEMP
40% COTTON





HAWF323

Width :47"

GSM : 120

**Composition % : 50% HEMP 50%
COTTON**





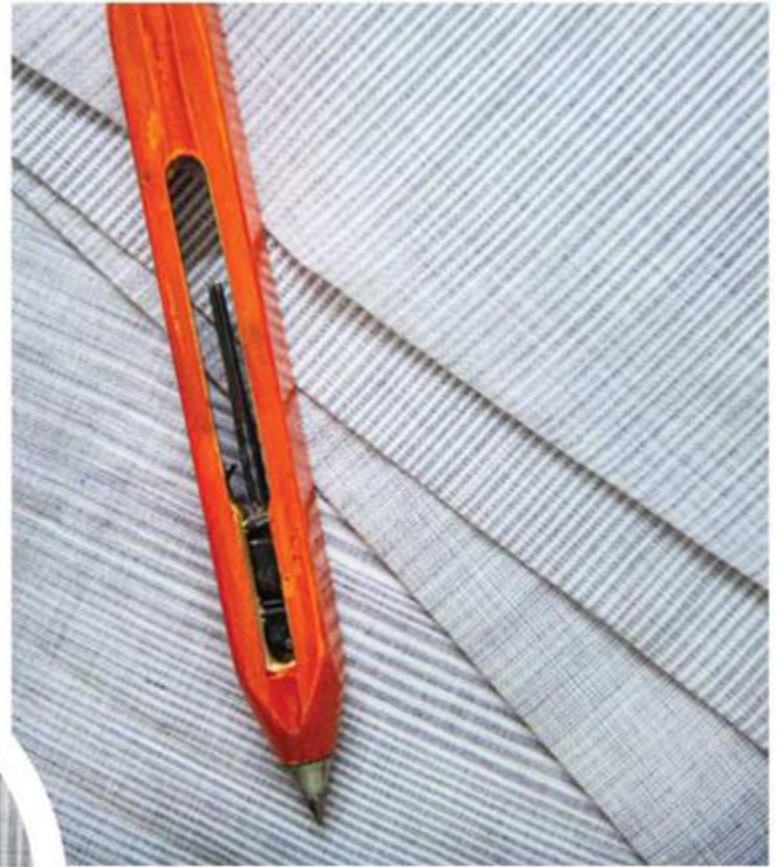
HAWF371

Width : 50"

GSM : 140

Composition % : 60% HEMP
40% COTTON





HAWF355

Width : 49"

GSM : 129

Composition % : 60% HEMP
40% COTTON





HAWF322

Width :47"

GSM : 120

**Composition % : 50% HEMP 50%
COTTON**





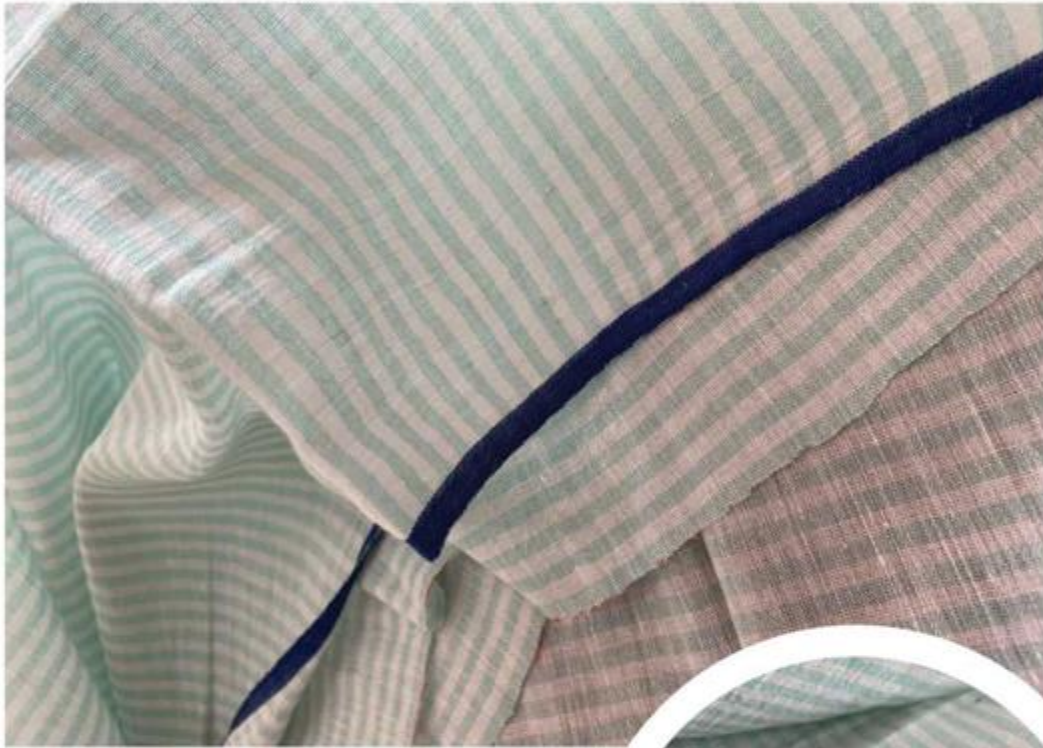
HAWF321

Width :47"

GSM : 120

**Composition % : 50% HEMP 50%
COTTON**





HAWF320

Width :47"

GSM : 120

**Composition % : 50% HEMP 50%
COTTON**





HAWF328

Width :47"

GSM : 120

**Composition % : 50% HEMP 50%
COTTON**





HAWF326

Width :47"

GSM : 120

**Composition % : 50% HEMP 50%
COTTON**





HAWF325

Width :47"

GSM : 120

**Composition % : 50% HEMP 50%
COTTON**





HAWF324

Width :47"

GSM : 120

**Composition % : 50% HEMP 50%
COTTON**





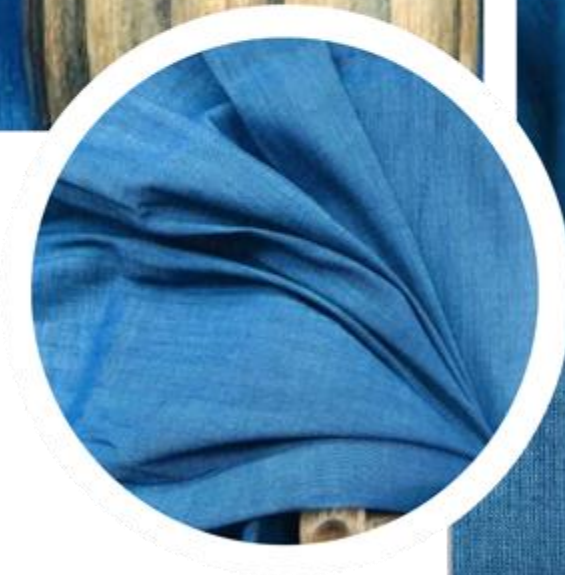
HAWF 31 (A)

Width : 48

GSM : 132

**Composition % : 60% HEMP
40% COTTON**





HAWF 401

Width : 47

GSM : 141

**Composition % : 60% HEMP
40% COTTON**





HAWF 410

Width : 48

GSM : 126

**Composition % : 55% HEMP
45% COTTON**





HAWF 315

Width : 46

GSM : 125

**Composition % : 60% HEMP
40% COTTON**





HAWF 309

Width : 53

GSM : 149

Composition % : 100%

HEMP





HAWF 414

Width : 48

GSM : 122

**Composition % : 60% HEMP
40% COTTON**





HAWF 403

Width : 52

GSM : 118

**Composition % : 60% HEMP
40% COTTON**





HAWF334

Width :47"

GSM : 120

Composition % : 50% HEMP 50% COTTON



HAWF335

Width :47"

GSM : 120

Composition % : 50% HEMP 50% COTTON



HAWF336

Width :47"

GSM : 120

Composition % : 50% HEMP 50% COTTON



HAWF337

Width :47"

GSM : 120

Composition % : 50% HEMP 50% COTTON



HAWF338

Width :47"

GSM : 120

Composition % : 50% HEMP 50% COTTON



HAWF340

Width :47"

GSM : 120

Composition % : 50% HEMP 50% COTTON



HAWF339

Width :47"

GSM : 120

Composition % : 50% HEMP 50% COTTON



HAWF341

Width :47"

GSM : 120

Composition % : 50% HEMP 50% COTTON



HAWF330

Width :47"

GSM : 120

Composition % : 50% HEMP 50% KHADI COTTON



HAWF331

Width :47"

GSM : 120

Composition % : 100% HEMP



HAWF332

Width :47"

GSM : 120

Composition % : 100% HEMP



HAWF333

Width :47"

GSM : 120

Composition % : 50% HEMP 50% COTTON

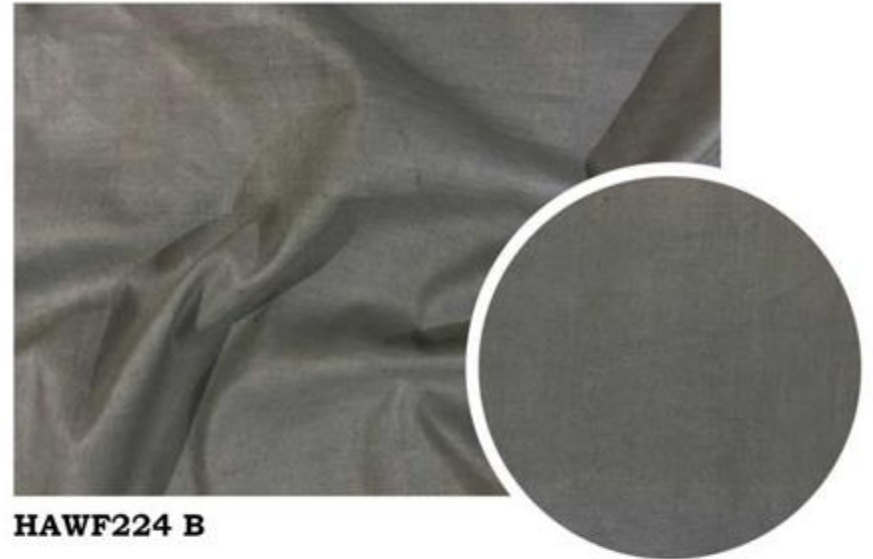


HAWF224 A

Width :58"/66"/88"

GSM : 188

Composition % : 60% HEMP 40% COTTON



HAWF224 B

Width :58"/66"/88"

GSM : 188

Composition % : 60% HEMP 40% COTTON



HAWF224 C

Width :58"/66"/88"

GSM : 188

Composition % : 60% HEMP 40% COTTON

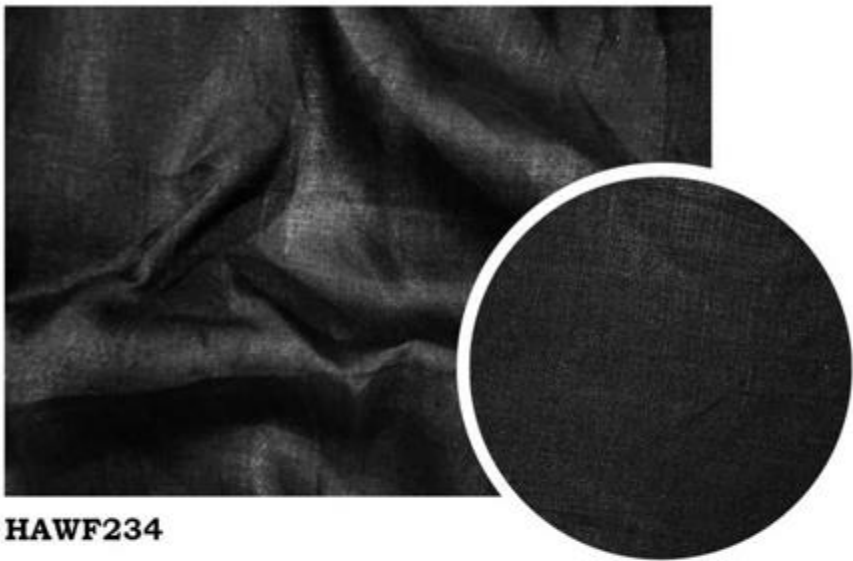


HAWF224 D

Width :58"/66"/88"

GSM : 188

Composition % : 60% HEMP 40% COTTON



HAWF234

Width : 58"/66"/88"

GSM : 144

Composition % : 100% HEMP



HAWF264

Width : 58"/66"/88"

GSM : 123

Composition % : 60% HEMP 40% COTTON



HAWF237

Width : 58"/66"/88"

GSM : 132

Composition % : 100% HEMP



HAWF152

Width : 58"/66"/88"

GSM : 116

Composition % : 50% HEMP 50% COTTON



HAWF233

Width : 58"/66"/88"

GSM : 118

Composition % : 100% HEMP



HAWF116

Width : 58"/66"/88"

GSM : 356

Composition % : 70% HEMP 30% COTTON



HAWF236 A

Width : 58"/66"/88"

GSM : 115

Composition % : 60% HEMP 40% COTTON



HAWF222

Width : 58"/66"/88"

GSM : 160

Composition % : 50%HEMP 30%COTTON 20%LYOCELL



HAWF224

Width : 58"/66"/88"

GSM : 188

Composition % : 60%HEMP 40%COTTON



HAWF267

Width : 58"/66"/88"

GSM : 119

Composition % : 100%HEMP



MANUFACTURING AND EXPORTS
Initiative for 100% Fair-Trade

For more information, please visit
www.HimalayanHempCompany.com
www.HempIndia.net

Email:
contact@hempindia.net

Manufacturing Unit:
Village: Kwarali, Post: Kayala
Hawalbag NH-109
Almora-Ranikhet National Highway
Almora, Uttarakhand 263601
INDIA